

๑๐. แผนภูมิโครงสร้างการแบ่งส่วนราชการตามแผนอัตรากำลัง ๓ ปี (๒๕๖๔ - ๒๕๖๖)

โครงสร้างส่วนราชการของ อบต.

ปลัดองค์การบริหารส่วนตำบล
(นักบริหารงานท้องถิ่น ระดับกลาง) (๑)

หน่วยตรวจสอบภายใน
(นักวิชาการตรวจสอบภายในชำนาญการ)

สำนักงานปลัด อบต.

(นักบริหารงานทั่วไป ระดับต้น)

- งานบริหารงานทั่วไป
- งานนโยบายและแผน
- งานกฎหมายและคดี
- งานป้องกันและบรรเทาสาธารณภัย
- งานกองการเจ้าหน้าที่
- งานเทศกิจ
- งานส่งเสริมการเกษตร
- งานส่งเสริมปศุสัตว์
- งานสวัสดิการพัฒนาชุมชน
- งานอนามัยและสิ่งแวดล้อม
- งานส่งเสริมสุขภาพและสาธารณสุข
- งานสังคมสงเคราะห์

กองคลัง

(นักบริหารงานการคลัง ระดับต้น)

- งานการเงิน
- งานบัญชี
- งานพัฒนาและจัดเก็บรายได้
- งานทะเบียนทรัพย์สินและพัสดุ

กองช่าง

(นักบริหารงานช่าง ระดับต้น)

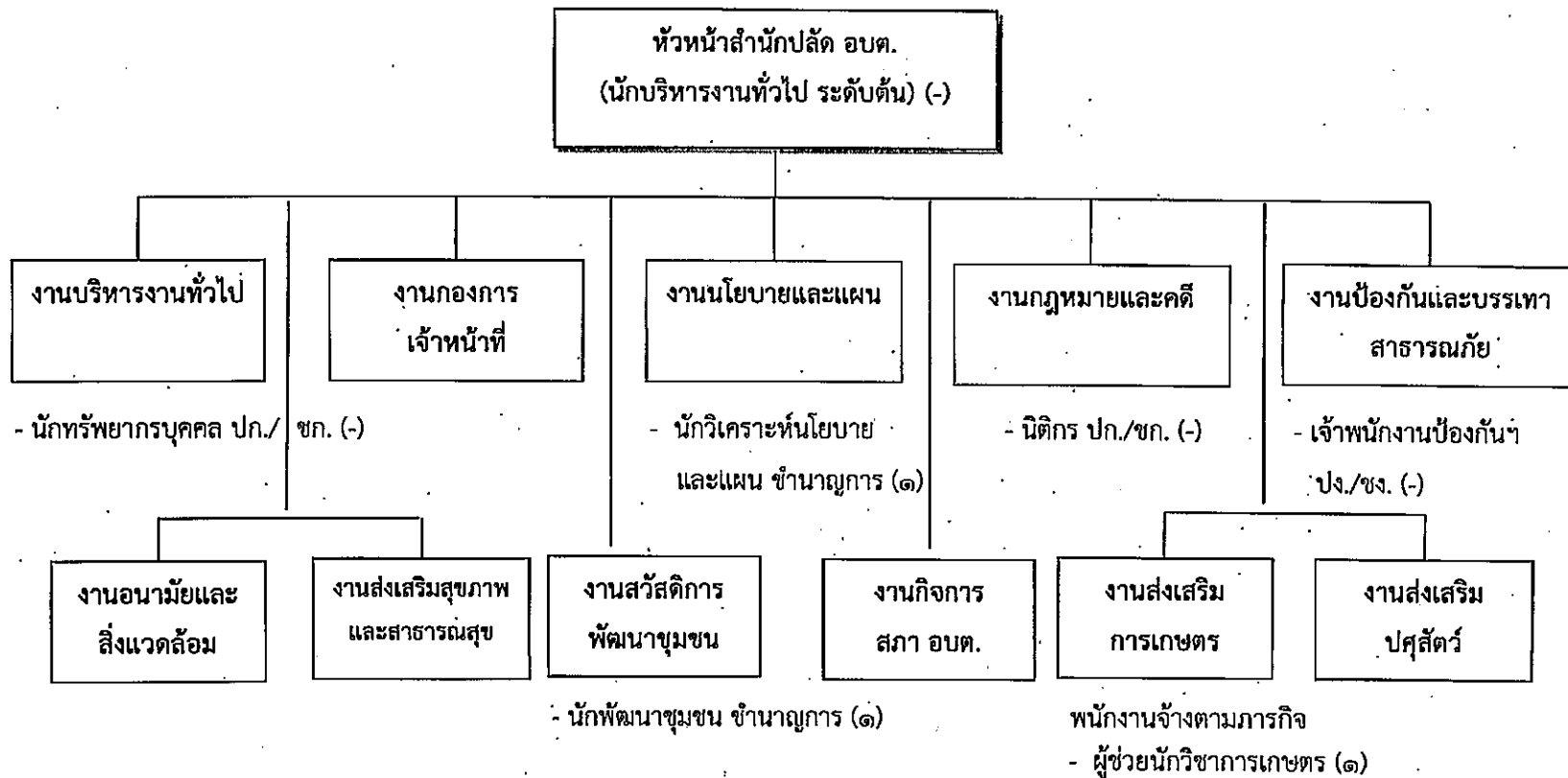
- งานก่อสร้าง
- งานออกแบบและควบคุมอาคาร
- งานประสานสาธารณูปโภค
- งานผังเมือง
- งานรักษาความสะอาด

กองการศึกษาฯ

(นักบริหารการศึกษา ระดับต้น)

- บริหารการศึกษา
- งานส่งเสริมการศึกษา ศาสนาและวัฒนธรรม
- งานส่งเสริมกิจการโรงเรียน
- งานศูนย์พัฒนาเด็กเล็ก

โครงสร้างของสำนักงานปลัดองค์การบริหารส่วนตำบลบ้านหาม

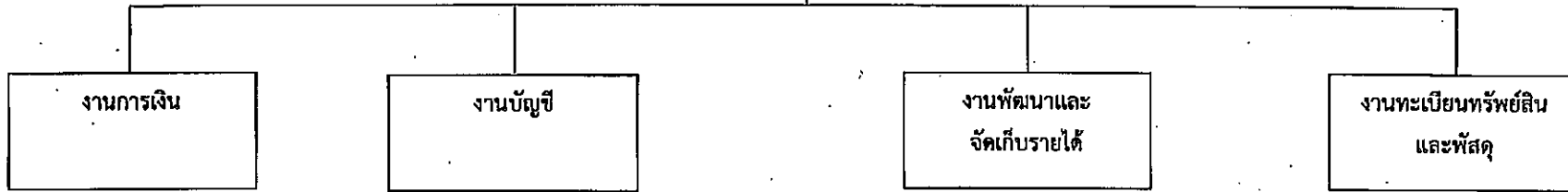


พนักงานจ้างทั่วไป
- พนักงานขับรถยนต์ (๒)

ประเภท	อำนาจการ	วิชาการ				ทั่วไป			ลูกจ้างประจำ	พนักงานจ้างตามภารกิจ (พนักงานจ้างทั่วไป)	รวม
		เชี่ยวชาญ	ชำนาญการพิเศษ	ชำนาญการ	ปฏิบัติการ	ปฏิบัติงาน	ชำนาญงาน	อาวุโส			
ระดับ	ต้น	-	-	๒	-	-	-	-	-	๓	๕
จำนวน	-	-	-	๒	-	-	-	-	-	๓	๕

โครงสร้างกองคลัง

ผู้อำนวยการกองคลัง
(นักบริหารงานการคลัง ระดับต้น) (๑)



- เจ้าพนักงานการเงินและบัญชี ปง./ชง. (-)

- เจ้าพนักงานจัดเก็บรายได้ ปฏิบัติงาน (๑)

- เจ้าพนักงานพัสดุ ปง./ชง. (-)

พนักงานจ้างตามภารกิจ

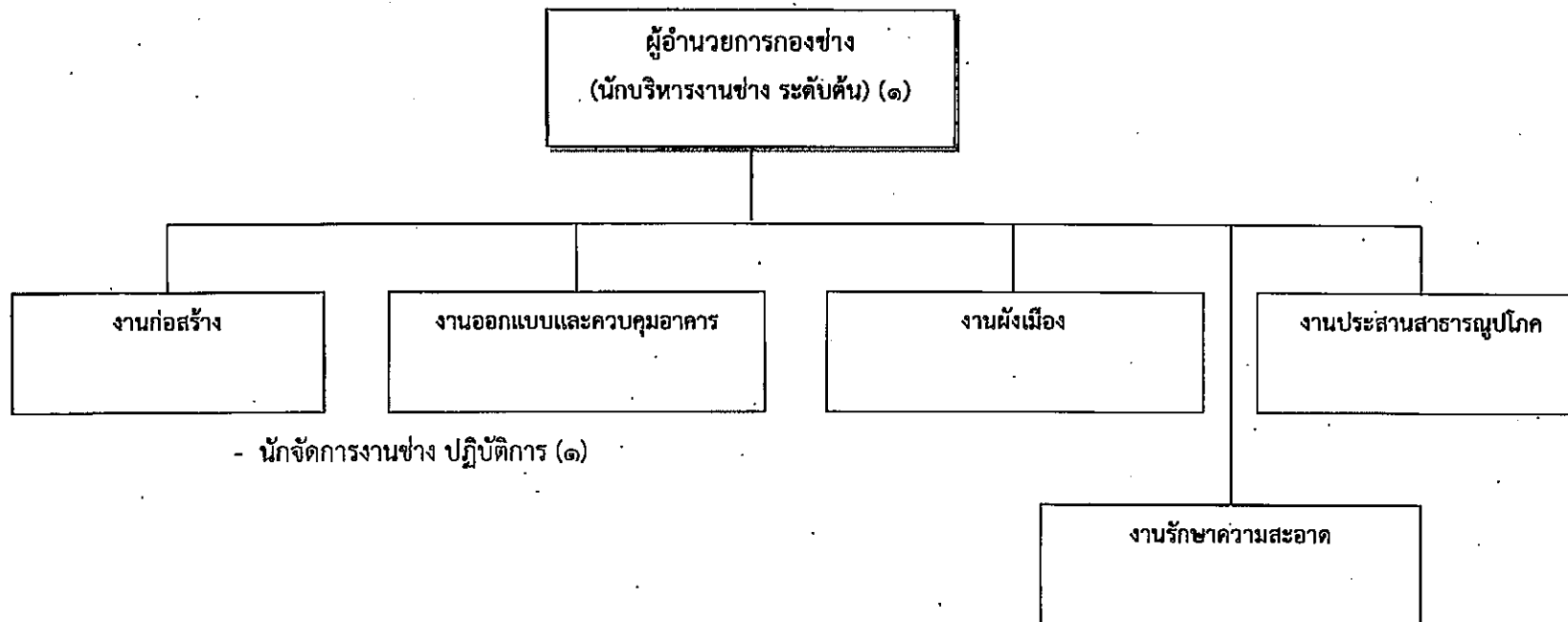
- ผู้ช่วยนักวิชาการการเงินและบัญชี (๑)

พนักงานจ้างตามภารกิจ

- ผู้ช่วยเจ้าพนักงานจัดเก็บรายได้ (๑)

ประเภท	อำนาจการ	วิชาการ				ทั่วไป			ลูกจ้างประจำ	พนักงานจ้างตามภารกิจ (พนักงานจ้างทั่วไป)	รวม
		เชี่ยวชาญ	ชำนาญการพิเศษ	ชำนาญการ	ปฏิบัติการ	ปฏิบัติงาน	ชำนาญงาน	อาวุโส			
ระดับ	ต้น										
จำนวน	๑	-	-	-	-	๑	-	-	-	๒	๔

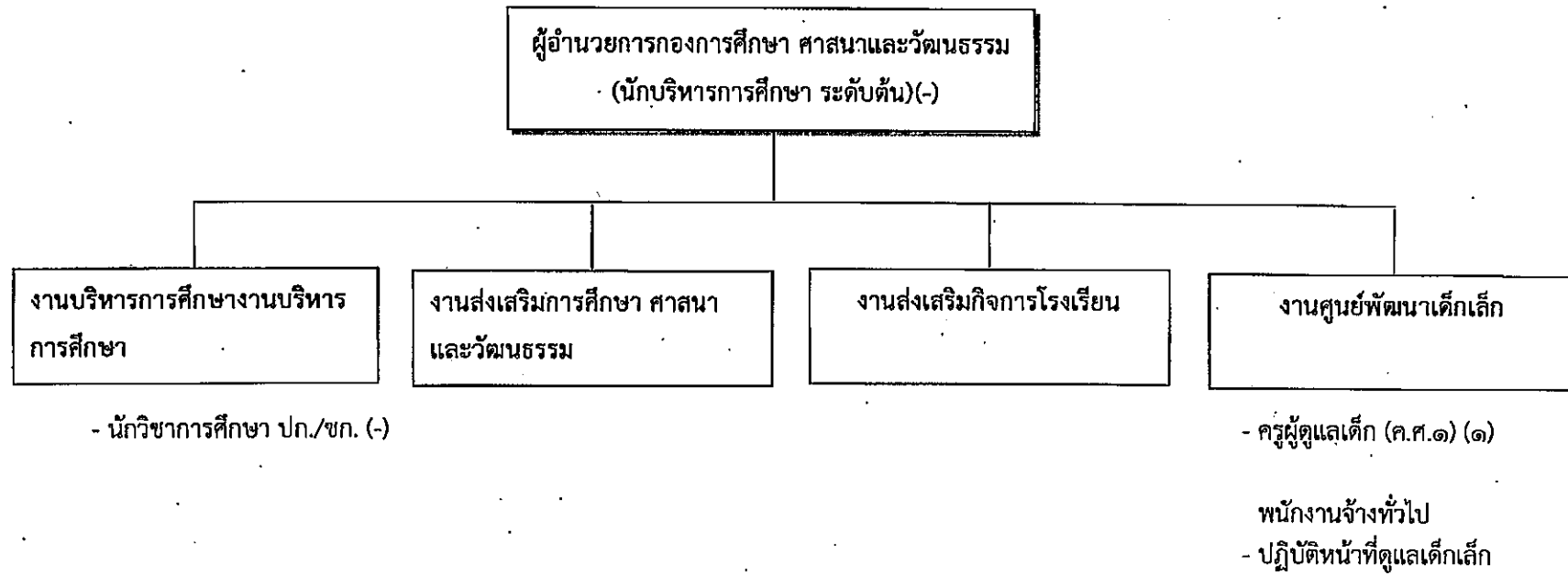
โครงสร้างกองช่าง



- พนักงานจ้างตามภารกิจ
- ผู้ช่วยเจ้าพนักงานธุรการ (๑)
 - ผู้ช่วยนายช่างโยธา (-)
 - พนักงานขับเครื่องจักรขนาดเบา (-)
- พนักงานจ้างทั่วไป
- คนงานประจำรถขยะ (๒)

ประเภท	อำนาจการ	วิชาการ				ทั่วไป			ลูกจ้างประจำ	พนักงานจ้างตามภารกิจ (พนักงานจ้างทั่วไป)	รวม
		ระดับ	ชำนาญ	ชำนาญการพิเศษ	ชำนาญการ	ปฏิบัติการ	ปฏิบัติงาน	ชำนาญงาน			
ระดับ	ต้น	-	-	-	๑	-	-	-	-	๓	๕
จำนวน	๑	-	-	-	๑	-	-	-	-	๓	๕

โครงสร้างกองการศึกษา ศาสนาและวัฒนธรรม

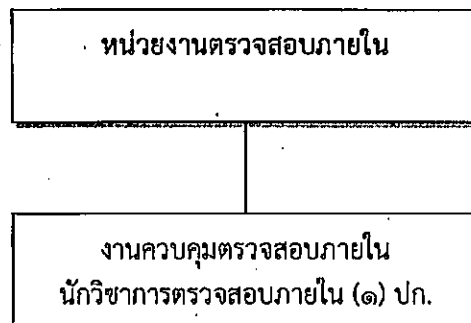


(๑)

ประเภท	อำนาจการ	วิชาการ				ทั่วไป			ลูกจ้าง	ครูผู้ดูแล	พนักงานจ้าง	รวม
		ระดับ	ขั้น	เชี่ยวชาญ	ชำนาญการพิเศษ	ชำนาญการ	ปฏิบัติการ	ปฏิบัติงาน				
จำนวน	-	-	-	-	-	-	-	-	-	๑	-	๑

* ตำแหน่งนักบริหารงานการศึกษา ขอยกเว้นการสรรหาผู้มาดำรงตำแหน่งไว้ก่อน

โครงสร้างหน่วยตรวจสอบภายใน



ประเภท ระดับ	อำนาจการ ต้น	วิชาการ				ทั่วไป			ลูกจ้างประจำ	พนักงานจ้างตาม ภารกิจ (พนักงานจ้างทั่วไป)	รวม
		เชี่ยวชาญ	ชำนาญการพิเศษ	ชำนาญการ	ปฏิบัติการ	ปฏิบัติงาน	ชำนาญงาน	อาวุโส			
จำนวน	-	-	-	-	๑	-	-	-	-	-	๑