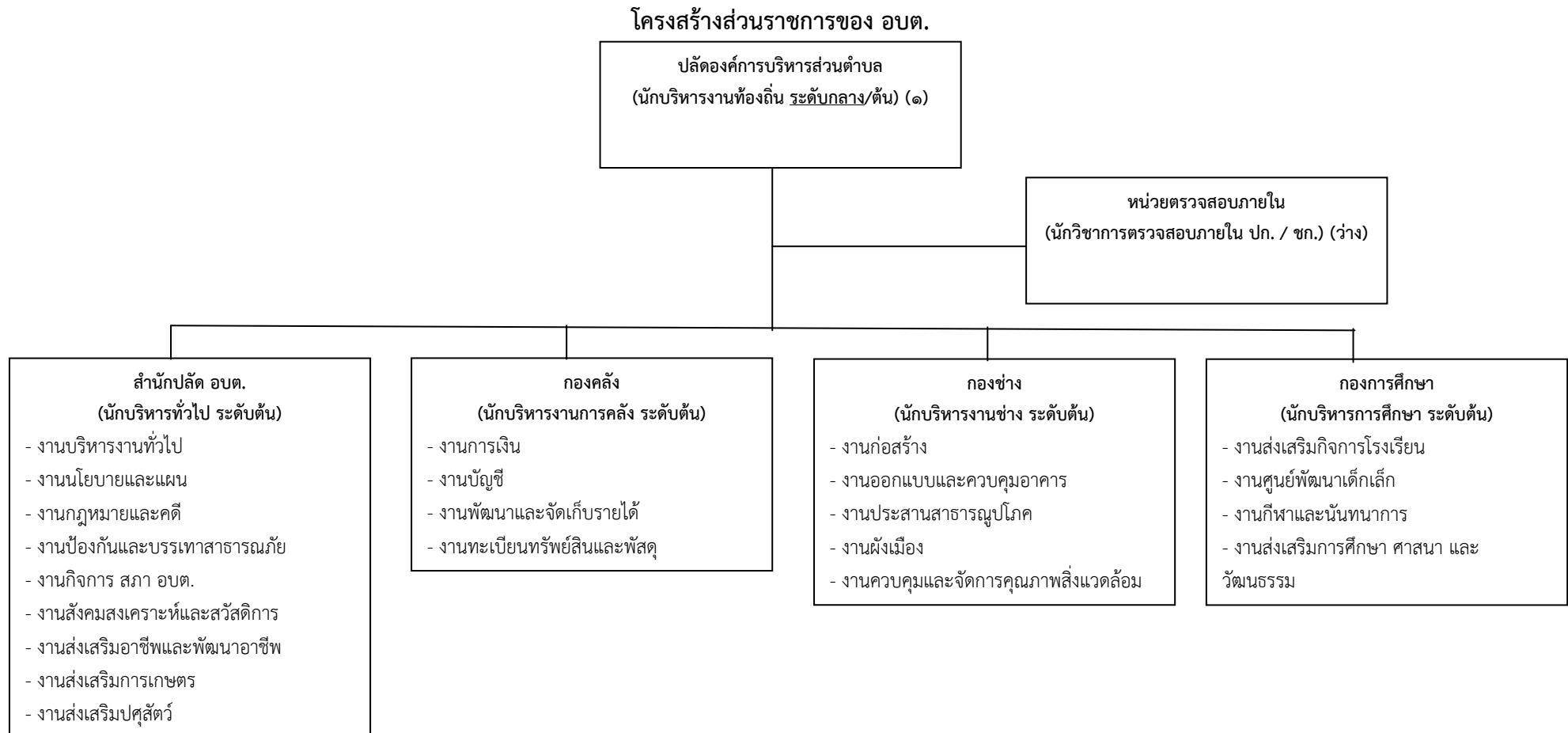


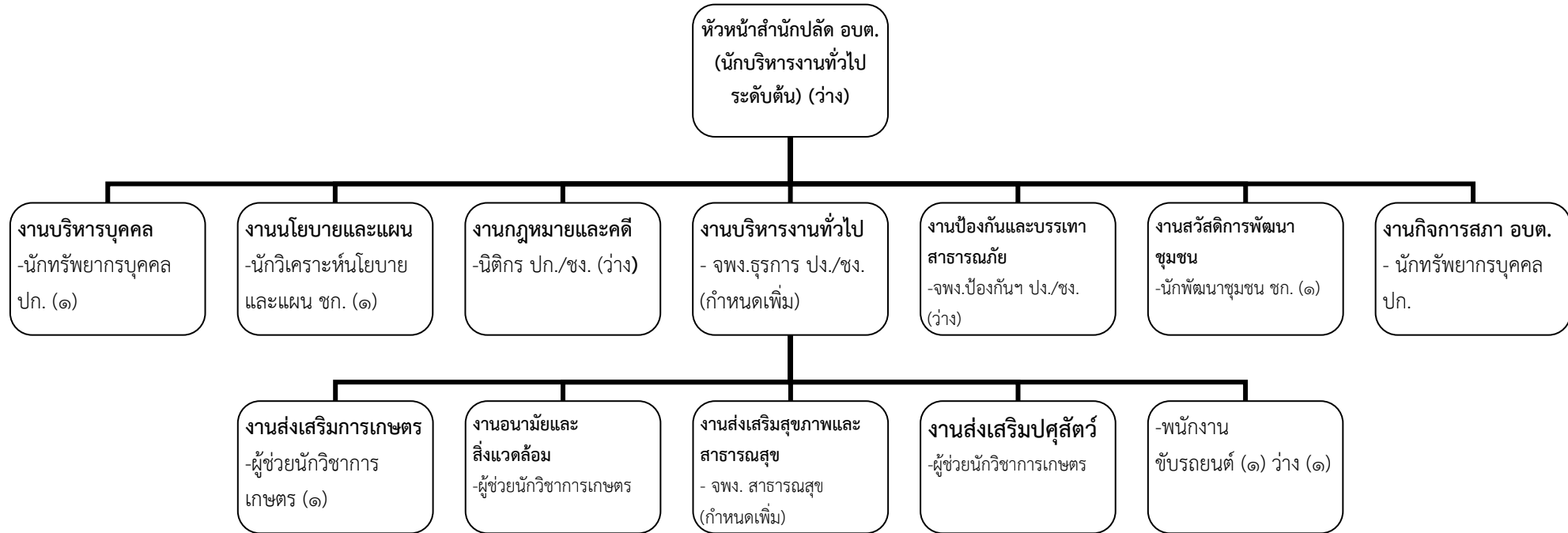


๑๐. แผนภูมิโครงสร้างแบ่งส่วนราชการตามแผนอัตรากำลัง ๓ ปี (๒๕๖๗ - ๒๕๖๙)





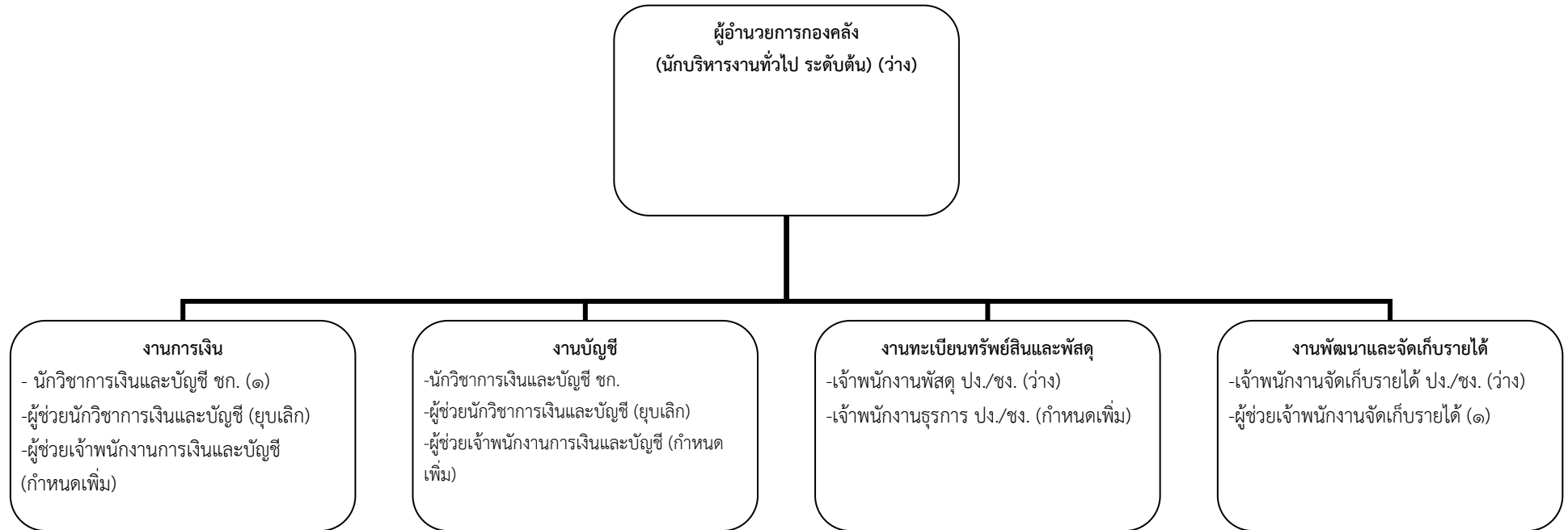
โครงสร้างของสำนักงานปลัดองค์การบริหารส่วนตำบลบ้านทาม



ประเภท	อำนาจการ	วิชาการ				ทั่วไป			ลูกจ้างประจำ	พนักงานจ้างตาม ภารกิจ (พนักงาน จ้างทั่วไป)	รวม
		เชี่ยวชาญ	ชำนาญการพิเศษ	ชำนาญการ	ปฏิบัติการ	ปฏิบัติงาน	ชำนาญงาน	อาวุโส			
ระดับ	ต้น	-	-	๒	๑	-	-	-	-	๑ (๑)	๕
จำนวน	-	-	-	๒	๑	-	-	-	-	๑ (๑)	๕



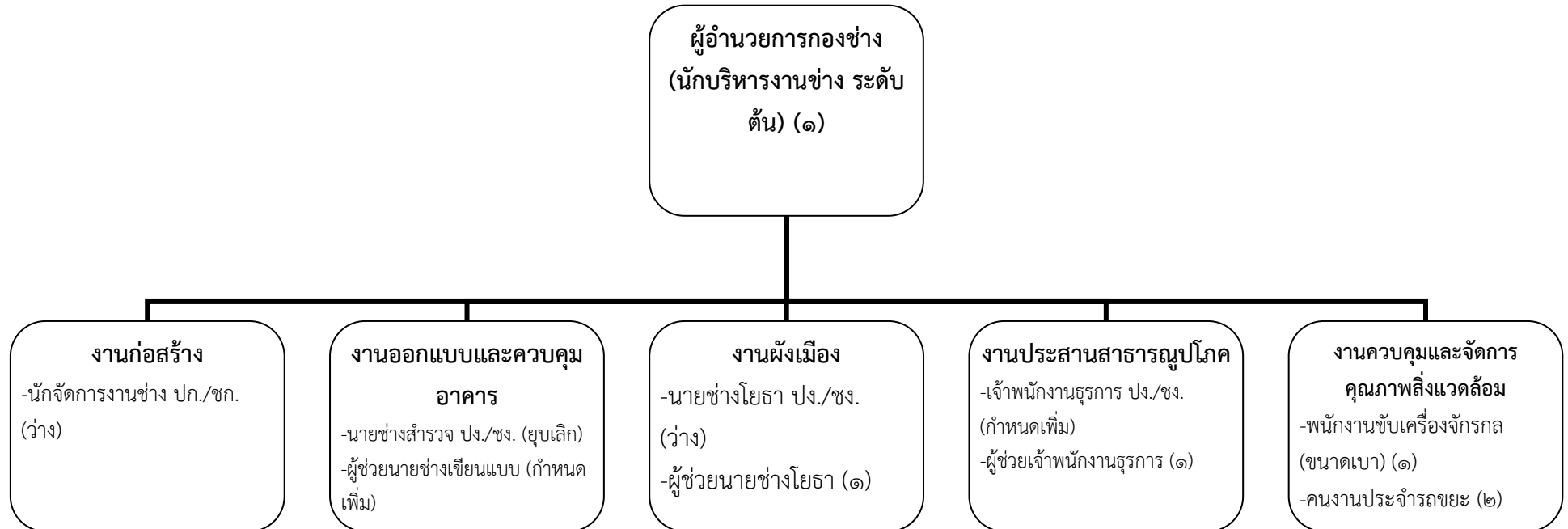
โครงสร้างองค์กร



ประเภท	อำนาจการ	วิชาการ				ทั่วไป			ลูกจ้างประจำ	พนักงานจ้างตามภารกิจ (พนักงานจ้างทั่วไป)	รวม
		ระดับ	ชั้น	เชี่ยวชาญ	ชำนาญการพิเศษ	ชำนาญการ	ปฏิบัติการ	ปฏิบัติงาน			
จำนวน	-	-	-	๑	-	-	-	-	-	๑	๒



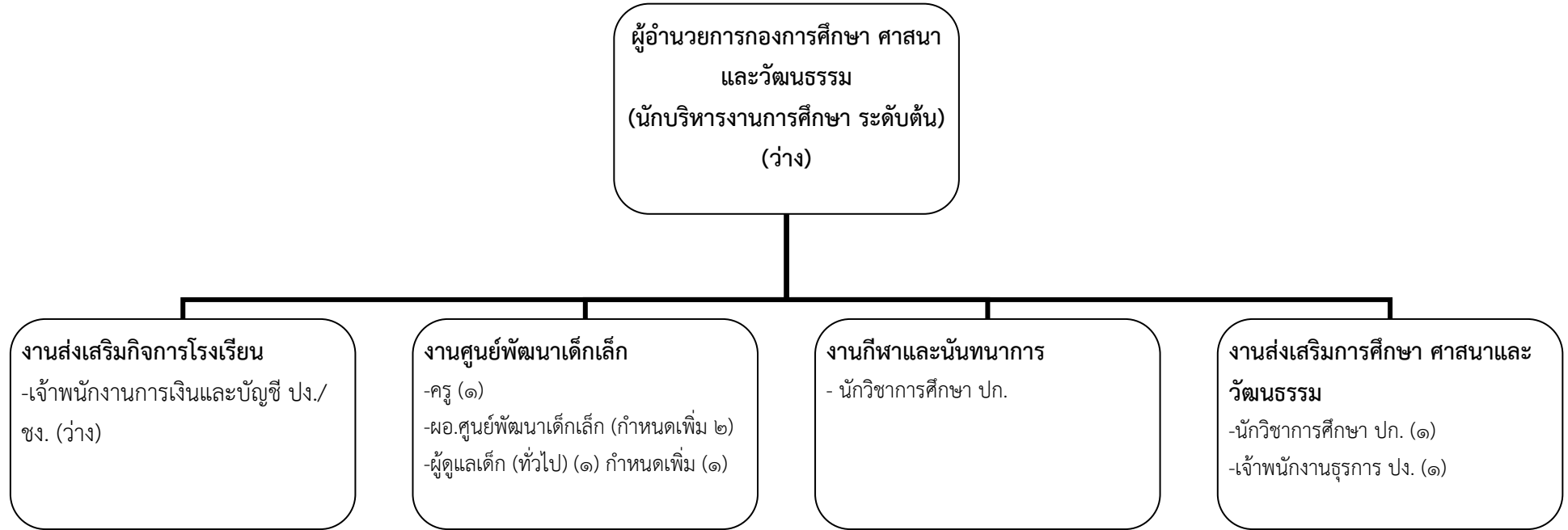
โครงสร้างกองช่าง



ประเภท	อำนาจการ	วิชาการ				ทั่วไป			ลูกจ้างประจำ	พนักงานจ้างตามภารกิจ (พนักงานจ้างทั่วไป)	รวม
		เชี่ยวชาญ	ชำนาญการพิเศษ	ชำนาญการ	ปฏิบัติการ	ปฏิบัติงาน	ชำนาญงาน	อาวุโส			
ระดับ	ต้น										
จำนวน	๑	-	-	-	-	-	-	-	-	๒ (๓)	๖



โครงสร้างกองการศึกษา ศาสนาและวัฒนธรรม

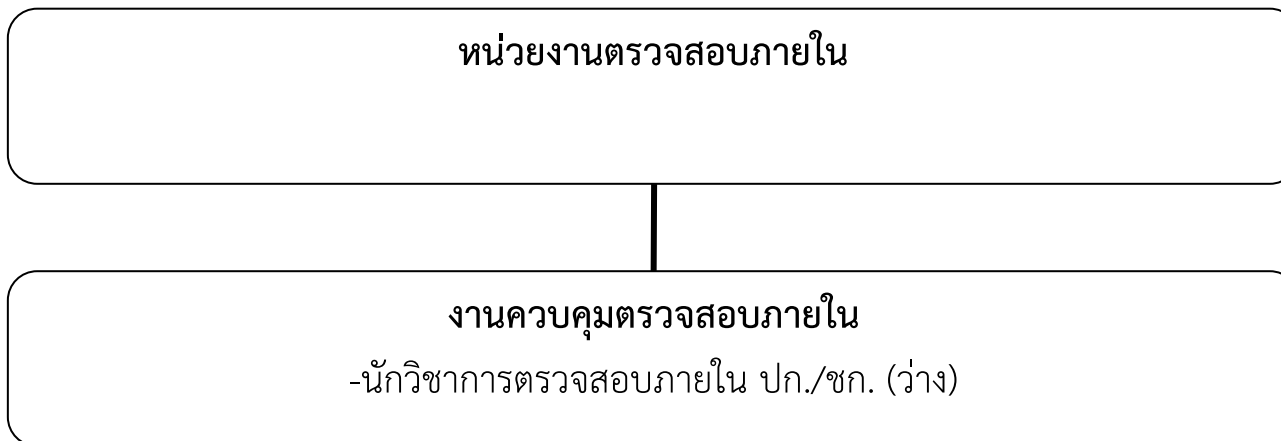


ประเภท	อำนาจการ	วิชาการ				ทั่วไป			ลูกจ้างประจำ	ครูผู้ดูแลเด็ก	พนักงานจ้างตามภารกิจ (พนักงานจ้างทั่วไป)	รวม
		เชี่ยวชาญ	ชำนาญการพิเศษ	ชำนาญการ	ปฏิบัติการ	ปฏิบัติงาน	ชำนาญงาน	อาวุโส				
ระดับ	ต้น	-	-	-	๑	๑	-	-	-	๑	(๑)	๕

*ตำแหน่งนักบริหารงานการศึกษา และ ผ. ศูนย์พัฒนาเด็กเล็ก ขอยกเว้นการสรรหาผู้มาดำรงตำแหน่ง



โครงสร้างหน่วยตรวจสอบภายใน



ประเภท	อำนาจการ	วิชาการ				ทั่วไป			ลูกจ้างประจำ	พนักงานจ้างตามภารกิจ (พนักงานจ้างทั่วไป)	รวม
		เชี่ยวชาญ	ชำนาญการพิเศษ	ชำนาญการ	ปฏิบัติการ	ปฏิบัติงาน	ชำนาญงาน	อาวุโส			
จำนวน	-	-	-	-	-	-	-	-	-	-	-